

LEG DE LAT HOGER

Kramer verreiker met stapelhoogte tot 9 m



KRAMER
on the safe side



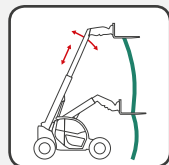
Verreiker voor de professionele landbouw

Verkrijgbaar bij uw Kramer-dealer

Onder de traditierijke merknaam Kramer ontwikkelt en produceert Kramer-Werke GmbH compacte wielladers, telwieladers en verreikers met een grote wendbaarheid, mobiliteit op het terrein en efficiëntie voor de landbouw. In de beginjaren van de meer dan 90-jarige geschiedenis van het bedrijf maakte Kramer al snel naam als fabrikant van tractoren. Tegenwoordig is Kramer-Werke GmbH een middelgroot productiebedrijf dat niet alleen veel belang hecht aan eigen onderzoek en ontwikkeling, maar ook een breed assortiment aan producten voor materiaalomslag aanbiedt. Alle producten van Kramer worden gekenmerkt door geavanceerde techniek en hoge kwaliteit. Door de decennialange ervaring met de ontwikkeling en productie van laad- en losmachines zijn deze optimaal afgestemd op de eisen van de klant. Om aan de eisen van de professionele landbouw te voldoen op het gebied van service en advies, biedt Kramer de machines sinds 2012 weer rechtstreeks aan via een agrarisch verkoopnetwerk. Kramer's lange bedrijfsgeschiedenis en voortdurende succes betekenen dat het bedrijf zich in een ideale positie bevindt om toekomstige uitdagingen aan te gaan - er is immers geen toekomst zonder herkomst.

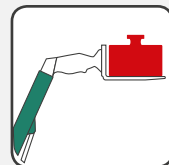


Perfect op elkaar afgestemd



Smart Handling

Veilig, comfortabel en tegelijkertijd efficiënt werken: dat is mogelijk dankzij het intelligente bestuurderassistentiesysteem Smart Handling met drie modi in serie.



Hoog laadvermogen

Dankzij het hoge laadvermogen zijn onze verreikers ontworpen om een snelle en hoge materiaalomslag te realiseren.



ecospeed & ecospeedPRO

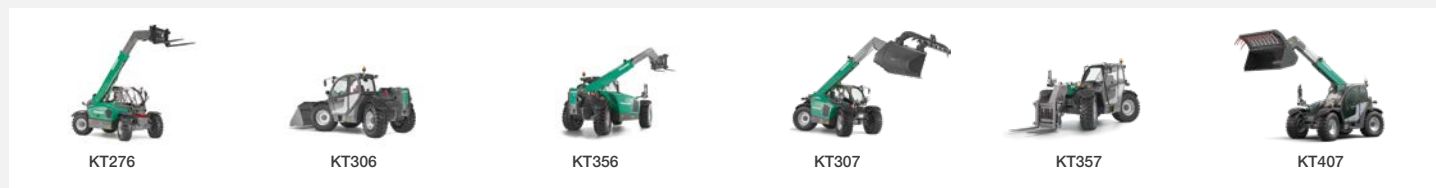
Met de aandrijvingen ecospeed & ecospeedPRO versnelt de machine vanuit stilstand tot een snelheid van maximaal 40 km/u zonder dat u ook maar één keer hoeft te schakelen.



Optimale draaicirkel

Ook op krappe plekken op de boerderij kan de wendbare verreiker gebruikt worden.

Alle verreikers in een overzicht:



Met Kramer speelt u op zeker

Het traditierijke merk Kramer is al vele jaren een bekende naam in de markt en staat in het bijzonder voor één belangrijke waarde: **veiligheid**. De hoge kwaliteit van de innovatieve machines is slechts één aspect hiervan. Ook als bedrijf is Kramer een veilige keuze voor klanten en dealers, omdat onze ervaring en innovativiteit voor investeringszekerheid zorgen en de investeringen in de toekomst betaalbaar blijven. Kortom – met Kramer speelt u altijd op zeker: **"Kramer – on the safe side!"**

➔ **ON THE SAFE SIDE**

Inhoudsopgave

Kramer verreiker

Robuust
Veelzijdig
Efficiënt

04

Bestuurderassistentie-systeem

Smart Driving
Smart Loading
Smart Handling

06

De verreiker in een overzicht

Compacte machine KT276
Allrounder KT306 - KT407
Vermogensklasse KT447 - KT559

10

Hoogtepunten van de machine KT276 - KT559

Motoren
Rijaandrijving
Hydrauliek

12

Machinecomponenten en accessoires

Aanbouwdelen
Snelwisselinrichtingen
Laadinrichtingen

16

Cabineconcept

Opbouw
Uitrusting
Bedieningselementen

18

Aandrijfstang

Rijaandrijving
Motoren

20

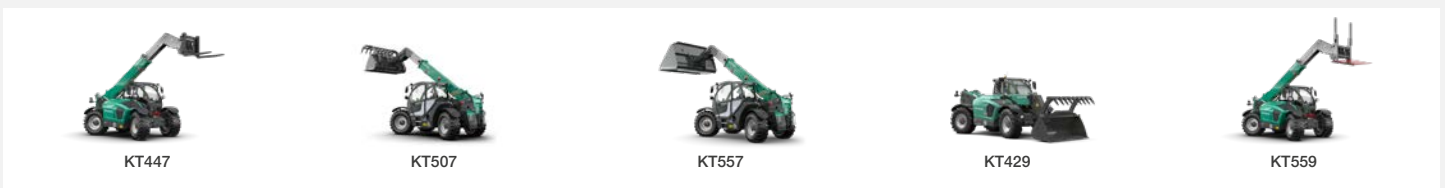
Achterkant en onderhoud

Achteraanbouw
Onderhoud en service

22

Technische gegevens en afmetingen

24



Verreiker met de eigenschappen van een wiellader

Optimaal uitgerust voor de landbouw

Vanaf het begin waren de zwaarste landbouwtoepassingen de maatstaf voor de ontwikkeling van de verreikers van Kramer. Op basis van de knowhow uit de ontwikkeling van de wiellader is het ontwerp van de machines consequent toegespitst op robuustheid en betrouwbaarheid. Dit is bijvoorbeeld te zien in het torsiestijve zware frame, dat dankzij de gesloten constructie en de grote materiaaldiktes het hoge laadvermogen van de machine veilig aan kan.

Vanaf de KT447 wordt de telescooparm aanvullend zijdelings in het frame ondersteund om de krachten tijdens het laden over een groot oppervlak in het frame over te brengen. Net als het frame zijn alle andere componenten, zoals de assen, de rijaandrijving, het hydraulische systeem, de telescooparm en de snelwisselplaat, geoptimaliseerd voor het zware werk in de landbouw.



Flexibel te gebruiken

Leg de lat hoger, op elk gebied

Met de verreikers van Kramer voert u de dagelijkse werkzaamheden met gemak uit. De machines ondersteunen u niet alleen met indrukwekkende prestaties, maar ook met de standaard bestuurderassistentiesystemen en een comfortabele bestuurderscabine die is ontworpen met het oog op maximale ergonomie.



Indrukwekkend veelzijdig

De verreikers van Kramer zijn de perfecte helpers, of het nu gaat om het stapelen, het laden van materiaal of het voeren van dieren. Met onze krachtige allrounders en een grote keuze aan aanbouwdelen is elke klus snel geklaard. De verreikers kunnen ook worden uitgerust met een hele reeks andere uitrustingsopties. Hierdoor kunnen de verreikers precies worden aangepast aan uw behoeften om de machine nog veelzijdiger te maken.



Indrukwekkend efficiënt

De verreikers van Kramer zijn ervoor ontwikkeld om in korte tijd veel materiaal te verwerken. Naast de comfortabele bediening zorgt met name het bestuurderassistentiesysteem "Smart Handling" voor een efficiënte en nauwkeurige materiaalomslag. Het systeem biedt drie modi om de gebruiker in elke situatie te ondersteunen. Bovendien is de machine standaard voorzien van een fijngevoelige traploze rijaandrijving die van stilstand naar maximale snelheid kan versnellen zonder dat het vermogen onderbroken wordt. Bovendien kan de machine optioneel worden uitgerust met een automatisch terugschuifmechanisme inclusief trilfunctie om de laadcyclus verder te verkorten.



Indrukwekkend robuust

Voor wat betreft robuustheid en duurzaamheid kunt u vertrouwen op onze verreikers. De laststabilisator voor de telescooparm speelt hierin een doorslaggevende rol. De hef-, kiep- en telescoopcilinders zijn uitgerust met eindstanddemping om drukpieken in het hydraulische systeem of het zwenken van de machine op te vangen - de bestuurder en de machine zijn zo optimaal beschermd tegen trillingen.

Bestuurderassistentiesysteem - Smart Driving

Motortoerentalreductie bij maximale snelheid

De intelligente motortoerentalreductie "Smart Driving" past het motortoerental aan de vermogensbehoefte van de aandrijving aan als de maximumsnelheid bereikt is. Dit minimaliseert de geluidsoverontwikkeling, het brandstofverbruik en de belasting van de afzonderlijke componenten. Voor machines met ecospeed-rijandrijving kan het toerental verlaagd worden tot 2.000 omw./min. Bij modellen met de nieuwe ecospeedPRO-rijandrijving zelfs tot 1.550 omw./min.



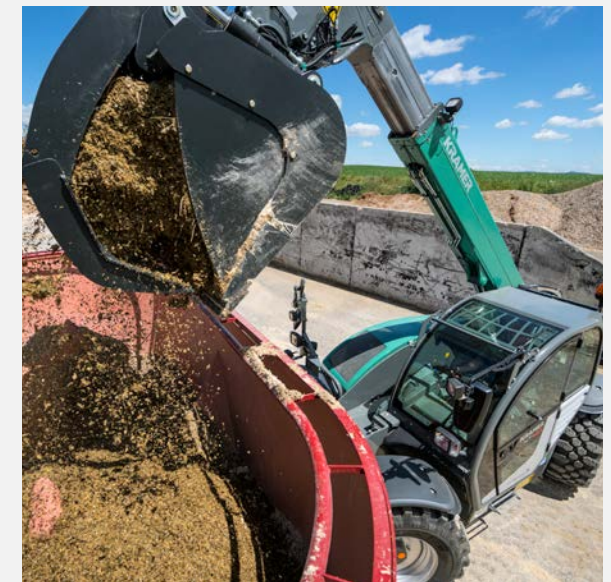
Bestuurderassistentiesysteem - Smart Loading

Automatisch terugschuifmechanisme voor snellere laadcycli

Het automatische terugschuifmechanisme "Smart Loading" met trilfunctie zorgt voor snellere laadcycli, minder materiaalverlies en bescherming tegen beschadigingen aan het aanbouwdeel en de machine.

Met het automatische terugschuifmechanisme kan het aanbouwdeel vanuit elke startpositie automatisch in een van tevoren geprogrammeerde positie gebracht worden. Daardoor kosten laad- en stapelwerkzaamheden minder tijd, terwijl de bestuurder duidelijk merkbaar wordt ontlast.

Om de bak ondanks kleverig materiaal snel te kunnen legen of om het stro of kuilvoer precies te portioneren, heeft de bestuurder de beschikking over de trilfunctie. Als de bestuurder de toetsencombinatie indrukt, begint het aanbouwdeel rond de startpositie. Hierdoor wordt vochtig of vastzittend materiaal zoals mest, kuilvoer of compost gemakkelijk uit het aanbouwdeel verwijderd.



Bestuurderassistentiesysteem - Smart Handling

Alles onder controle, zelfs in het grensgebied

Maximaal laadvermogen, volledig uitgeschoven laadinrichting, motortoerental bij stilstand - het Smart Handling-overbelastingsbeveiligingssysteem houdt de situatie te allen tijde onder controle. Enerzijds voorkomt het intelligente bestuurderassistentiesysteem dat ladingen in het overbelastingbereik komen en dat de machine in de lengterichting kantelt. Anderzijds neemt het systeem de bestuurder vele routinetaken uit handen, zoals het in- en uitschuiven van de telescooparm. Op deze manier kan de bestuurder zich concentreren op de essentiële aspecten van zijn werk.



Toelichting van de drie functiemodi

Laadbakmodus



Bij het neerlaten van de laadinrichting wordt de telescooparm automatisch ingeschoven. Op deze manier wordt de lading altijd zo dicht mogelijk bij het voertuig geleid en treden er geen kritieke situaties op, zelfs niet bij maximale laadvermogens. De laadbakmodus is ideaal voor het laden van stortgoed.

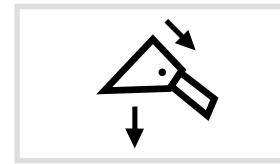
Stapelmodus



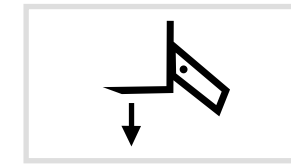
Bij het optillen en neerlaten van de laadinrichting wordt het aanbouwdeel in verticale lijn omhoog en omlaag bewogen. Dat wil zeggen dat de telescooparm automatisch uit- en inschuift en de lading in een rechte lijn omhoog en omlaag wordt bewogen. Op deze manier blijft de lading altijd in het veilige gebied en wordt het stapelen op grote hoogte vereenvoudigd.

Smart Handling - een kwestie van selecteren

Om de modus te wijzigen, gebruikt u de de driepuntskeuzeschakelaar (rechter foto). Om het overbelastingsysteem kortstondig te overbruggen, houdt u de linker drukkenschakelaar ingedrukt.



Laadbakmodus



Stapelmodus



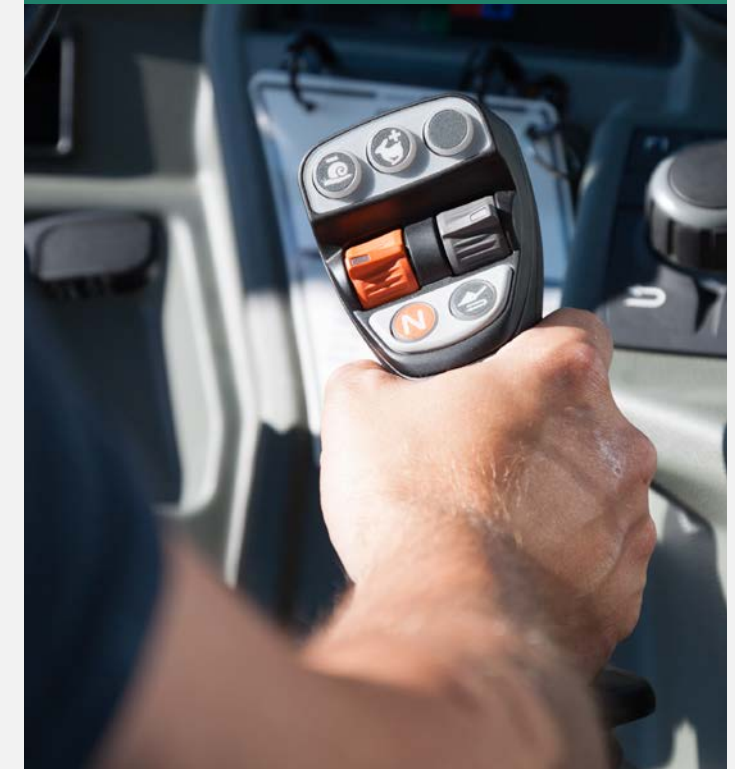
Handmatige modus

Handmatige modus



In de handmatige modus voert de machine geen automatische bewegingen met de laadinrichting uit. De overbelastingsbeveiliging blijft natuurlijk actief en stopt de laadinrichting zodra de overbelastingsgrens wordt bereikt. Op dit punt zijn alleen het inschuiven, het optillen van de laadinrichting en het uitkiepen van het aanbouwdeel nog mogelijk.

Bediening met de joystick



Met de ergonomische joystick hebt u de gehele machine onder controle. Met behulp van maximaal 17 functies voert u de belangrijkste taken uit, zonder dat u de joystick los hoeft te laten of van hand moet wisselen. Bij de modellen KT276 tot en met KT407 is de joystick bevestigd aan de cabineconsole. Bij de modellen in de vermogensklasse KT447 tot en met KT559 is de joystick direct aan de bestuurdersstoel bevestigd.

Een kwestie van de juiste keuze

Ontdek de serie verreikers van Kramer

De compacte machine (KT276)

Dankzij zijn afmetingen van minder dan 2 m hoogte en 2 m breedte is deze machine ook ideaal voor gebruik in krappe ruimtes en stallen. De machine is ontworpen met het oog op compactheid en met behoud van de typische Kramer-waarden robuustheid, veelzijdigheid en efficiëntie. Net als de grotere modellen beschikt de KT276 over de drie Smart Handling-modi. Alle onderdelen van het voertuig zijn ontworpen voor maximale stuwkracht en heflast.



De allrounder voor veelzijdig gebruik (KT306 – KT407)

De allrounders zijn de multifunctionele krachtpatsers op elke boerderij dankzij de combinatie van hoog laadvermogen, onovertroffen wendbaarheid, dynamische vierwielaandrijving en een laag bedrijfsgewicht. Dankzij een eenvoudige basisuitrusting en een veelvoud aan opties kan deze machineklasse worden aangepast aan alle eisen en gebruikssituaties.



De vermogensklasse voor bijzonder hoge laadvermogens (KT447 - KT559)

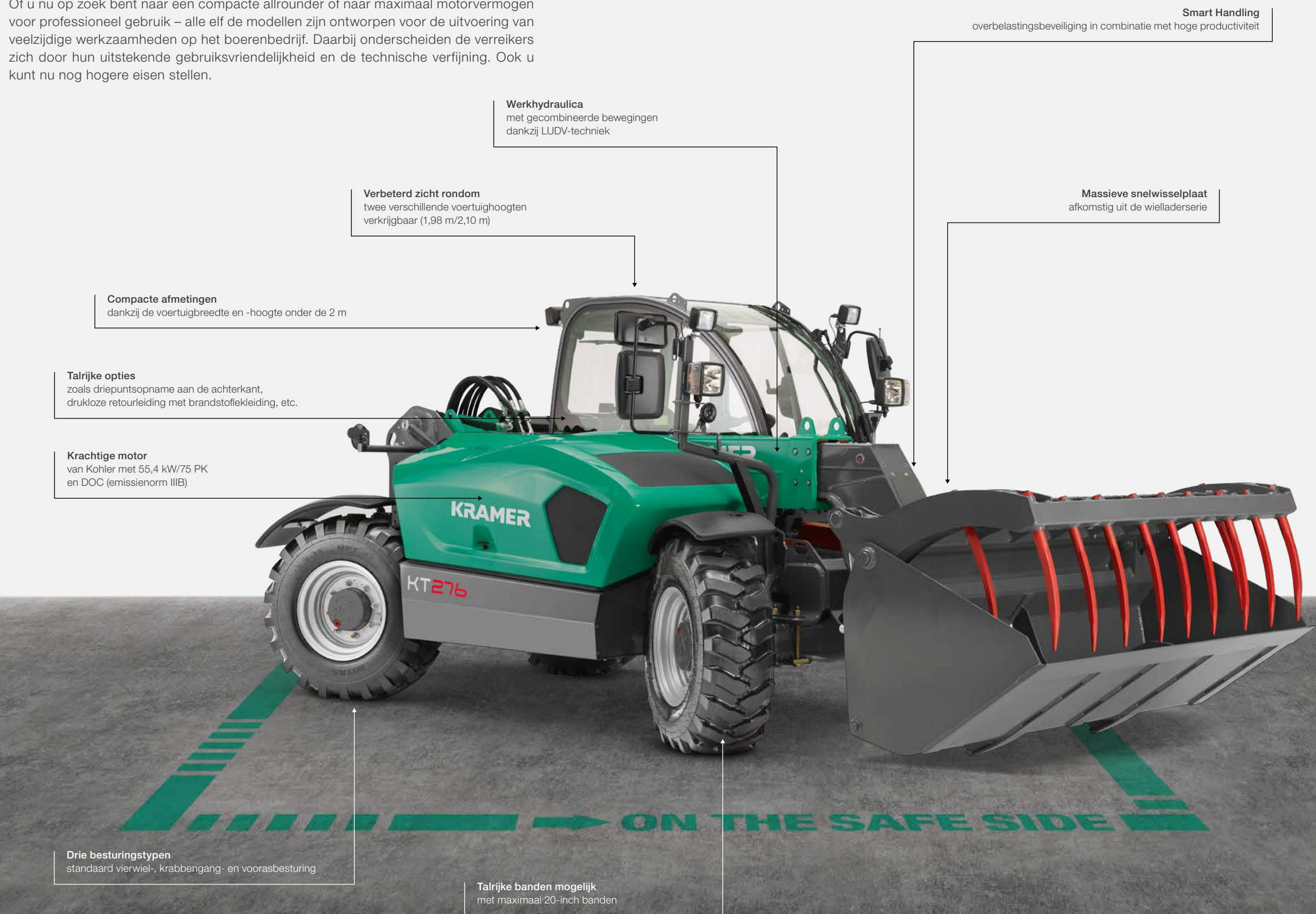
De constructie van de machines uit deze klasse is nóg verder versterkt voor professioneel gebruik in de landbouw en aangevuld met een hoogwaardige basisuitrusting. Deze machines beschikken bijvoorbeeld, standaard over de Load Sensing-hydrauliek, de ecospeed- en ecospeedPRO-aandrijving en de 100% schakelbare differentieelblokkering op de vooras. Daarnaast is er een uitgebreid aanbod aan opties dat niets te wensen overlaat.



De compacte machine onder de verreikers KT276

Geraffineerd tot onder de motorkap

Of u nu op zoek bent naar een compacte allrounder of naar maximaal motorvermogen voor professioneel gebruik – alle elf de modellen zijn ontworpen voor de uitvoering van veelzijdige werkzaamheden op het boerenbedrijf. Daarbij onderscheiden de verreikers zich door hun uitstekende gebruiksvriendelijkheid en de technische verfijning. Ook u kunt nu nog hogere eisen stellen.



Smart Handling
overbelastingsbeveiliging in combinatie met hoge productiviteit

Werkhydraulica
met gecombineerde bewegingen
dankzij LUDV-techniek

Verbeterd zicht rondom
twee verschillende voertuighoogten
verkrijgbaar (1,98 m/2,10 m)

Compacte afmetingen
dankzij de voertuigbreedte en -hoogte onder de 2 m

Talrijke opties
zoals driepuntsopname aan de achterkant,
drukloze retourleiding met brandstofkleiding, etc.

Krachtige motor
van Kohler met 55,4 kW/75 PK
en DOC (emissienorm III B)

Massieve snelwisselplaat
afkomstig uit de wielladerserie

Drie besturingstypen
standaard vierwiel-, krabbengang- en voorasbesturing

Talrijke banden mogelijk
met maximaal 20-inch banden

Hoogtepunten van de machine

Klasse 2 x 2 meter



Hoger geplaatste cabine voor een optimaal zicht rondom (+1,2 m)



Hydraulische driepuntsopname aan de achterkant en aftakas 540 omw./min.



Werkhydraulica met belasting-onafhankelijke doorstroomverdeling



De allrounder en de vermogensklasse KT306 - KT559

Robuust, veelzijdig en efficiënt tot in de kleinste details



Massieve snelwisselplaat met vier verbindingpunten (elk met een diameter van 50 mm) voor een perfecte bevestiging van het aanbouwdeel

Smart Handling overbelastingsbeveiliging in combinatie met hoge productiviteit

Krachtige werkhydraulica met Load Sensing en max. 187 l/min voor snelle werkprocessen

Telescooparm met laststabilisator en eindstanddemping in alle cilinders

Moderne bediening met 7-inch LCD-scherm, All-In-One joystick en Jog Dial-bedieningselement voor een comfortabele besturing van de machine

Buigstijf frame in kastprofielconstructie met zijdelings ondersteuning voor de telescooparm bij de modellen KT447 - KT559

Grote motorkap die ver geopend kan worden voor eenvoudig onderhoud

Krachtige Deutz-motoren met een maximaal vermogen van 115 kW (156 PK)

Standaard toerentalreductie bij ecospeed en ecospeedPRO om de bestuurder en de machine te ontlasten

Robuuste assen voor een maximale levensduur van het voertuig

Traploze rijaandrijving voor fijngevoelig werken en hoge stuwkracht

Veelzijdige werkzaamheden

Altijd het juiste aanbouwdeel

Ongeacht welke uitdaging de werkdag ook voor u in petto heeft: met onze aanbouwdelen hebt u de situatie altijd in de hand. Dankzij het robuuste snelwisselsysteem bevestigt u het juiste aanbouwdeel voor elke taak eenvoudig aan uw verreiker van Kramer.

Welk aanbouwdeel u nodig hebt beslist u zelf. Aanvullende informatie over onze aanbouwdelen vindt u hier: www.kramer.de/attachments

Wisselen in
een
recordtijd!

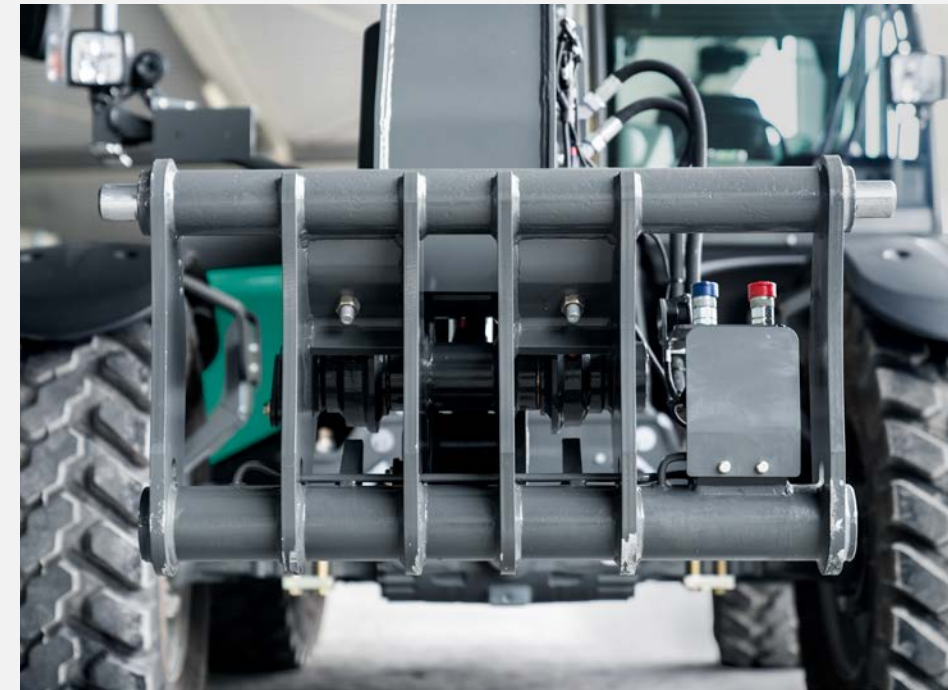


Snelwisselsysteem

Gereed om alles op te nemen

De decennialange traditie van Kramer's snelwisselplaat werd natuurlijk ook bij de verreikers voortgezet. Naast de verstevigde constructie heeft de snelwisselaar opname- en vergrendelingsbouten met een diameter van 50 mm, waarmee alle aanbouwdelen met minimale slijtage veilig vastgehouden en vastgezet kunnen worden.

Naar wens wordt het aanbouwdeel mechanisch of hydraulisch vergrendeld. Bij de hydraulische vergrendeling kan het aanbouwdeel door middel van de 2-hands bediening vanuit de cabine gemakkelijk verwisseld worden. De hydraulische aansluitingen zijn direct op de snelwisselplaat aangebracht. Daardoor zijn deze gemakkelijk toegankelijk en wordt het afscheuren van hydraulische slangen voorkomen. Een metalen plaat beschermt de aansluitingen tegen beschadigingen. De machine kan worden uitgerust met een overdrukbeveiliging voor de derde stuurkring en een multikoppeling, zodat het aan- en afkoppelen van hydraulische aanbouwdelen nog sneller uitgevoerd kan worden. Voor aanbouwdelen met meerdere hydraulische functies kan de verreiker uitgerust worden met extra hydraulische circuits, een drukloze retourleiding en een brandstofleiding.



Comfortabele werkplek

Buiten alles in het zicht

Het cabineconcept van Kramer's verreikers is toegespitst op de behoeften van de bestuurder. Tijdens de ontwikkeling stonden functionaliteit, ergonomie en rijcomfort altijd op de eerste plaats.

Het comfort begint al bij het instappen in de cabine met de antislip treden, die individueel verstelbaar zijn. Vanbinnen maakt de cabine indruk met zijn optimale ruimtelijkheid, het uitstekende zicht rondom en vele andere details, zoals de intervalruitenwisser, de in hoogte en helling verstelbare stuurkolom, de optionele opbergruimte met koeloptie of de radio met Bluetooth-handsfreesysteem. Met de optionele airconditioning en stoel met luchtvering kunnen zelfs lange werkdagen comfortabeler gemaakt worden.



Technische hoogtepunten

Eenvoudige bediening – innovatief cabineontwerp

Display



De verreiker beschikt over een moderne bediening met een 7-inch LCD-scherm. Het scherm is eenvoudig en intuïtief ingedeeld. Het hoofdmenu bevat alle belangrijke voertuiggegevens en functies. De helderheid is instelbaar en kan aan individuele behoeften aangepast worden.

Jog Dial



De cabine is uitgerust met de zogenaamde Jog Dial. Alle belangrijke machine-instellingen, bijvoorbeeld de oliehoeveelheid in alle stuurkringen, kunnen zo gemakkelijk worden aangepast. Met de draai- en duwknop kunnen de belangrijkste bedrijfsgegevens geheel aan de hand van de vereisten van de bestuurder weergegeven en aangepast worden.

Snelheid van de hydrauliek



Via het scherm en Jog Dial kan de snelheid van de werkhydraulica voor het optillen en neerlaten van de hefarm en het in- en uitkiepen van aanbouwdelen in drie tredes aangepast worden. De bestuurder kan dankzij deze functie altijd de juiste verhouding tussen snelheid en nauwkeurigheid selecteren.

Joystick



Met de ergonomische joystick hebt u de gehele machine onder controle. Met behulp van maximaal 17 functies voert u de belangrijkste machiefuncties uit met één hand.

Schakelaarconcept



Alle schakelaars en knoppen van de machine hebben een kleur, zodat de bestuurder sneller de gewenste functie kan vinden. De knoppen met een veiligheidsfunctie zijn rood, de knoppen voor de hydrauliek zijn groen, de knoppen voor de elektronica zijn grijs en de knoppen voor de rijaandrijving zijn blauw. Alle bedieningselementen zijn verlicht, zodat de bestuurder ook in het donker altijd de juiste schakelaar kan gebruiken.

Panoramavoorrui



Altijd alles in het zicht: alle verreikers van Kramer hebben een doorlopende voorruit, zonder storende dwarsbalken. De voorruit is naar boven en naar beneden zo groot mogelijk gemaakt, zodat de bestuurder de vergrendelingsbouten bij het wisselen van een aanbouwddeel onmiddellijk kan zien en zodat hij het aanbouwddeel ook bij maximale stapelhoogte nog in het zicht heeft.

Traploos kostenefficiënt

De overdrive van Kramer

ecospeed
PRO

Alle Kramer-verreikers worden aangedreven door een elektronisch geregelde hydrostatische aandrijving. Dit verenigt het beste rijcomfort en maximale stuwkracht in één aandrijving, die altijd ter beschikking van de bestuurder staat. Vanwege de grote zwaaihoek van de hydrostatische eenheid versnellen de machines vanuit stilstand tot maximaal 40 km/u zonder dat er ook maar een keer geschakeld hoeft te worden. Dankzij deze techniek stijgt uw productiviteit, terwijl tegelijkertijd de kosten voor brandstof en werktijd verlaagd worden.

Al naar gelang het model kunnen de verreikers met verschillende aandrijvingsvarianten uitgerust worden. De compacte machine KT276 en de modellen uit de allroundklasse KT306 tot KT407 zijn standaard uitgerust met een robuuste hydrostaat. Hiermee kan een maximale snelheid tot wel 30 km/u bereikt worden.

De verreikers KT356, KT357 en KT407 kunnen optioneel uitgerust worden met de ecospeed groothoekhydrostaataandrijving, waarmee het voertuig een maximumsnelheid van 40 km/u bereiken kan.

De machines uit de vermogensklassen KT447 tot KT559 zijn uitgerust met de ecospeed-aandrijving of de nieuwe ecospeedPRO-aandrijving. Dit wordt gekenmerkt door een nóg hogere stuwkracht en de verbeterde functionaliteit van de toerentalreductie Smart Drivings. Voor klanten met maximale vereisten op het gebied van stuwkracht staan de modellen KT447, KT557 en KT559 ook met een overbrengingsverhouding van 30 km/u ter beschikking. Hierdoor stijgt de stuwkracht met nog eens maximaal 25%.

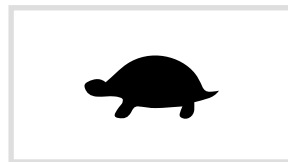


Drie vrij selecteerbare rijniveaus

De bestuurder kan tijdens het rijden eenvoudig van rijniveau wisselen. Deze wissel wordt comfortabel uitgevoerd via twee knoppen op de joystick en wordt meteen met het betreffende symbool weergegeven op het 7-inch scherm (zie onder). Naast de drie rijniveaus staat optioneel een langzaamrij-inrichting in combinatie met handgas ter beschikking.



Slak: 0-7 km/u



Schildpad: 0-15 km/u



Haas: 0-40 km/u
(0-30/0-20 km/u)

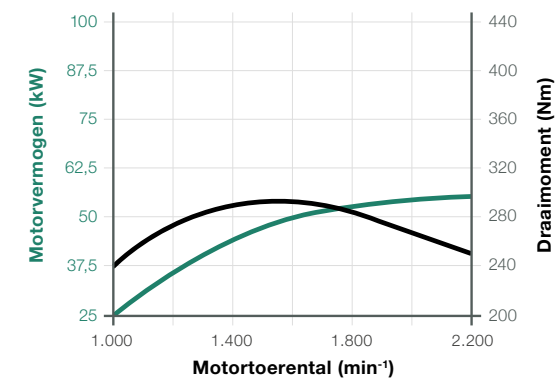
Krachtige motoren

Voor elke toepassing met lager verbruik

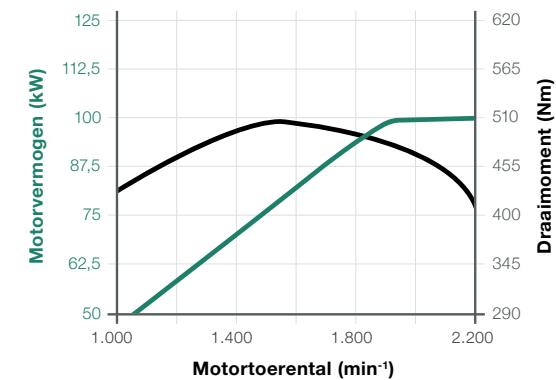
Voor een maximaal aandrijvingsvermogen bij minimaal brandstofverbruik is voor alle machines de bijpassende motor geselecteerd. De KT276 wordt aangedreven door de 55 kW sterke Kohler KDI 2504 TCR. De modellen KT306 tot KT507 zijn uitgerust met de Deutz TCD 3.6 met 100 kW en de twee topmodellen KT557 en KT559 beschikken over de nóg krachtigere TCD 4.1 met 115 kW, ook van Deutz.

De uitlaatgassen worden bij de Kohler KDI 2504 TCR-motor uitsluitend nabehandeld met een DOC (dieseloxidatiekatalysator), waarmee deze motor voldoet aan de actuele emissienorm IIIB. De Deutz TCD 3.6 voldoet dankzij de DOC en de SCR-technologie (selectieve katalytische reductie) aan emissienorm IV en kan optioneel ook met een diesellootfilter (DPF) uitgerust worden. De nóg krachtigere Deutz TCD 4.1 is standaard uitgerust met een DOC-, DPF- én SCR-systeem.

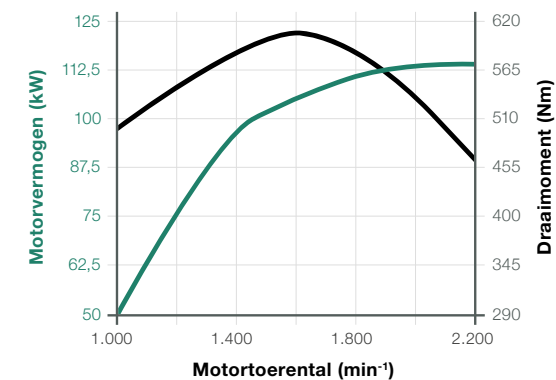
Vermogenscurve Kohler KDI 2504 TCR (KT276)



Vermogenscurve Deutz TCD 3.6 (KT306 - KT507)



Vermogenscurve Deutz TCD 4.1 (KT557 en KT559)



Watergekoelde 4-cilinder seriemotor met gekoelde externe uitlaatgasrecirculatie, turbolader en inlaatluchtkoeling.

Multifunctionele aanbouwruiimte aan de achterkant

Maximale veelzijdigheid voor alle taken

Niet alleen aan de voorkant onderscheiden de verreikers van Kramer zich met de verschillende snelwisselsystemen en veelvuldige hydraulische opties. Ook aan de achterkant bieden de verreikers een oplossing voor alle uitdagingen. Voor het aanhangerbedrijf zijn er verschillende aanhangerkoppelingen beschikbaar, die aan het frame zijn bevestigd of in hoogte verstelbaar zijn. Als extra aanhangerrem zijn een persluchtstelsel met twee leidingen en een hydraulisch remsysteem met twee leidingen beschikbaar. Op het gebied van hydraulische aansluitingen zijn een enkelwerkende kieperaansluiting en een dubbelwerkend hydraulisch circuit optioneel verkrijgbaar.

In
hoogte
verstelbaar!



Krachtige telescooparm

Ontwikkeld voor de lastigste toepassingen

Vanaf het begin was de ontwikkeling van de laadinrichting gericht op maximale robuustheid. Het verplaatsen van grote volumes, verschuifwerkzaamheden bij de silo of het uitmesten van stallen zijn met deze machine geen enkel probleem.

De laadinrichting bestaat uit een robuust en buigstijf profiel. Om de uitgeoefende krachten ook bij de uitgeschoven telescooparm veilig over te kunnen dragen, bedraagt het overlappende oppervlak tussen de binnen- en buitenarm minstens een meter. Beide armhelften zijn verbonden met 13 polyamideglij-elementen, als optimale bescherming tegen slijtage.

Van buitenaf uitgeoefende krachten worden via de grote hoofdbouten en hun massieve verankering overgebracht op het frame. Bij de modellen KT447 tot KT559 wordt de laadinrichting bij verschuifwerkzaamheden aanvullend in het frame zijdelings ondersteund, zodat de krachten rechtstreeks in het frame geleid worden. De standaard eindstanddemping in de hef-, uitschuif- en kiepcilinders maakt het mogelijk om comfortabel te werken. De optionele laststabilisator zorgt voor maximaal rijcomfort en de veilige hantering van zware lasten, ook op ongelijke ondergrond. Al deze voorzieningen zorgen voor de maximale robuustheid en lange levensduur van de machine.

Zijdelingse geleiding van de laadinrichting



- zijdelingse geleiding van de telescooparm bij verschuifwerkzaamheden (bij de modellen KT447 - KT559)
- gemakkelijk vervangen of afstellen van de glij-elementen
- gesloten framestructuur

Frameversterking op de hoofdlager



- torsiekrachten worden over een groot oppervlak in het gehele frame geleid
- grote hoofdbouten en hoofdlagerdiameter voor maximale robuustheid

Onderhoud en service

Zo eenvoudig en snel was het nog nooit

Ook op het gebied van onderhoud en service overtuigen de verreikers van Kramer. Al tijdens de ontwikkeling letten we erop dat u snel en eenvoudig toegang hebt tot alle componenten. Wij weten immers dat voor u iedere minuut telt.

Alle punten voor de dagelijkse onderhouds- en smeerkzaamheden zijn comfortabel en vanaf de grond toegankelijk. Door de centrale smerleidingen kunnen smerwerkzaamheden snel en eenvoudig uitgevoerd worden. De motorkap kan ver geopend worden, zodat bij het onderhoud, bij inspecties of bij een reparatie altijd voldoende ruimte beschikbaar is. In de motorcarter zijn meerdere onderhoudsopeningen geïntegreerd om tijdens een onderhoudsbeurt bij alle onderdelen van de motor te kunnen.

Voor een eenvoudige en snelle foutdiagnose in het hydraulische systeem en de rijaandrijving zijn de testansluitingen gezamenlijk naar de voorkant van de machine geleid. Dat is echter nog niet alles: dankzij de meest geavanceerde foutdiagnosetool kunnen storingen in de elektronica of hydrauliek eenvoudig en snel gevonden worden. Dit alles bespaart u tijd, geld en frustraties.

Als u ons nodig hebt, dan staan wij voor u klaar. Onze verkooppartners behoren wereldwijd tot de best presterende servicedienstverleners op het gebied van landbouwtechniek. Als een machine onverhoopt uitvalt, dan staan wij u met onze partners altijd bij. Ook op lange dagen tijdens het oogstseizoen of in het weekend.

Dankzij ons reserveonderdelenmagazijn hebben wij voor u de juiste originele reserveonderdelen altijd op voorraad, zodat uw machine onmiddellijk weer aan het werk kan.



De verreiker van Kramer in een overzicht

Stevig

- Buigstijf frame voor maximale belastbaarheid van de machine
- Zijdelingse ondersteuning van de laadinrichting bij verschuifwerkzaamheden
- Grote overlapping tussen binnen- en buitenarm, alsmede 13 glij-elementen
- Standaard eindstanddemping in de hef-, uitschuif- en kiepcilinders
- Robuuste Kramer-snelwisselplaat

Intelligent

- Smart Handling: meer productiviteit en aanzienlijke verlichting van de werklust
- Smart Driving: gereduceerd toerental (met minimaal 1.550 omw./min.) bij maximale rijnsnelheid voor minder geluid en lager verbruik
- Smart Loading: automatisch terugschuifmechanisme met trilfunctie voor snellere laadcycli
- Laststabilisator met automatische functie

Krachtig in vermogen

- Zuinige motoren van Kohler (KT276) en Deutz (KT306 – KT559) met een hoog koppel
- Efficiënte en krachtige rijaandrijvingen ecospeed en ecospeedPRO voor maximale stuwkracht bij tegelijkertijd optimale fijngevoeligheid
- Traploze rijaandrijving: versnelling tot 40 km/u en te allen tijde maximale stuwkracht
- Hydraulisch vermogen van max. 187 l/min
- Instelbare hydraulische snelheid en aanpassing van de oliehoeveelheid voor de extra stuurkringen

Comfortabel

- Optimaal zicht rondom en panoramavoornit
- Grote cabine en ergonomische bediening
- Gekleurde bedieningselementen, in groepen bij elkaar geplaatst
- Standaard 7-inch kleurendisplay: alle machine-informatie en instellingen in één overzicht
- Drukontlasting voor de derde stuurkring op de zwanenhals

Veelzijdig

- Veelvoud aan opties om aan alle vereisten te voldoen
- Talrijke aanbouwdelen voor alle toepassingen
- Pneumatische rem en hydraulische aanhangerrem, direct af fabriek

Technische gegevens

Bedrijfs- en vermogensgegevens	Eenheid	KT276	KT306	KT356
Max. laadvermogen (LSP 500 mm)	kg	2.700	3.000	3.500
Max. stapelhoogte	mm	5.730	6.150	6.150
Laadvermogen bij max. stapelhoogte	kg	1.800	2.500	3.000
Laadvermogen bij max. reikwijdte	kg	1.000	1.200	1.350
Stapelhoogte bij max. laadvermogen	mm	4.700	5.770	5.460
Reikwijdte bij max. laadvermogen	mm	1.400	1.680	1.500
Max. bereik mm	mm	3.156	3.280	3.280
Draaicirkel banden	mm	3.670	3.840	3.840
Bedrijfsgegewicht	kg	4.200 - 5.000	5.720 - 6.820	6.020 - 7.050
Motor	Eenheid			
Fabrikant	-	Kohler	Deutz	Deutz
Type/model	-	KDI 2504 TCR	TCD 3.6/L4	TCD 3.6/L4
Motorvermogen	kW/PK	55,4/75	100/136	100/136
Max. koppel	Nm	300	500	500
Cilinderinhoud	cm ³	2.482	3.621	3.621
Fase emissienorm	-	Fase IIIB	Fase IV	Fase IV
Uitlaatgasnabehandeling	-	DOC	DOC + SCR	DOC + SCR
Krachtoverbrenging	Eenheid			
Rijaandrijving	-	Hydrostaat	Hydrostaat	Hydrostaat
Max. snelheid	km / u	30 (optie)	30	40 (optie)
Totale slingerhoek op de achteras	°	20	20	20
Differentieelblokkering	-	100% in de vooras (optie)	Zelfblokkeringsdifferentieel 45% in de vooras	
Bedrijfsrem	-		Met de voet bediende hydraulische schijfrem	
Parkeerrem	-		Met de hand bediende mechanische schijfrem	
Standaard wielen (AS-profiel)	-	12.5-18	405/70-24	
Werkhydraulica	Eenheid			
Werkingspomp	-		Tandwielpomp met LUDV	Axiale zuigerpomp met Load Sensing
Max. debiet (pomp)	l/min	89	100	140
Max. druk	bar	260	260	260
Kinematiek	Eenheid			
Kieplast	m ³	0,85 - 1,8	1,0 - 2,0	1,0 - 2,0
Totale zwenkhoek van de gereedschapsdrager	°	132 (standaard) 150 (optie)	155	155
Hefcilinder heffen/neerlaten	s	6,6/4,3	7/5	5/4
Uitschuifcilinder uitschuiven/inschuiven	s	5,5/3,5	8/6	5/4
Kiepcilinder uitkiepen/inkiepen	s	2,9/2,8	4/4	3/3
Inhoud tanks	Eenheid			
Brandstoftank	l	95	100	100
DEF-tank	l	-	9,5	9,5
Hydrauliektank	l	80	100	100
Hydraulische installatie (geheel)	l	130	170	170
Geluidsemisies*	Eenheid			
Gemeten waarde	dB(A)	103	105	105
Gegarandeerde waarde	dB(A)	104	106	106
Geluidsniveau bij het oor van de bestuurder	dB(A)	80	77	77
Trillingen**	Eenheid			
Totale trillingswaarde van de bovenste ledematen	-		< 2,5 m/s ² (< 8.2 feet/s ²)	
Maximale effectieve waarde van de gewogen versnelling voor het lichaam	-		< 0,5 m/s ² (< 1.64 feet/s ²)* 1,28 m/s ² (4.19 feet/s ²)*	

* Informatie: de meting vindt plaats overeenkomstig de vereisten van norm EN 1459 en richtlijn 2000/14/EG. Meetlocatie: geasfalteerde oppervlakken.

** Meetonzekerheid als aangegeven in ISO/TR 25398:2006. Instrueer resp. informeer gebruikers over de mogelijk gevaren van trillingen.

*** Op gelijke en vaste ondergrond bij dienovereenkomstige rijstijl.

**** Gebruik bij de winning van oppervlaktedelfstoffen onder zware gebruiksomstandigheden.

Technische gegevens

Bedrijfs- en vermogensgegevens	Eenheid	KT307	KT357	KT407	KT447
Max. laadvermogen (LSP 500 mm)	kg	3.000	3.500	4.000	4.400
Max. stapelhoogte	mm	7.000	7.000	7.000	7.000
Laadvermogen bij max. stapelhoogte	kg	2.000	2.200	2.400	3.300
Laadvermogen bij max. reikwijdte	kg	1.000	1.200	1.500	1.500
Stapelhoogte bij max. laadvermogen	mm	5.500	5.220	4.500	5.100
Reikwijdte bij max. laadvermogen	mm	1.780	1.680	1.720	1.600
Max. bereik mm	mm	3.760	3.760	3.760	3.790
Draaicirkel banden	mm	3.840	3.840	3.840	3.755
Bedrijfsgegewicht	kg	5.920 - 7.250	6.170 - 7.500	6.810 - 7.850	8.100 - 9.100
Motor	Eenheid				
Fabrikant	-	Deutz	Deutz	Deutz	Deutz
Type/model	-	TCD 3.6/L4	TCD 3.6/L4	TCD 3.6/L4	TCD 3.6/L4
Motorvermogen	kW/PK	100/136	100/136	100/136	100/136
Max. koppel	Nm	500	500	500	500
Cilinderinhoud	cm ³	3.621	3.621	3.621	3.621
Fase emissienorm	-	Fase IV	Fase IV	Fase IV	Fase IV
Uitlaatgasnabehandeling	-	DOC + SCR	DOC + SCR	DOC + SCR	DOC + SCR
Krachtoverbrenging	Eenheid				
Rijaandrijving	-	Hydrostaat	Hydrostaat	Hydrostaat	ecospeed
Max. snelheid	km / u	30	40 (optie)	40 (optie)	40
Totale slingerhoek op de achteras	°	20	20	20	20
Differentieelblokkering	-		Zelfblokkeringsdifferentieel 45% in de vooras		100% in de vooras
Bedrijfsrem	-		Met de voet bediende hydraulische schijfrem		Met de voet bediende hydraulische door een oliebad lopende lamellenrem
Parkeerrem	-		Met de hand bediende mechanische schijfrem		Elektrohydraulische lamellenrem
Standaard wielen (AS-profiel)	-		405/70-24		460/70R24
Werkhydraulica	Eenheid				
Werkingspomp	-		Tandwielpomp met LUDV		Axiale zuigerpomp met Load Sensing
Max. debiet (pomp)	l/min	100	140	140	140
Max. druk	bar	260	260	260	260
Kinematiek	Eenheid				
Kieplast	m ³	1,0 - 2,0	1,0 - 2,0	1,0 - 2,0	1,2 - 3,0
Totale zwenkhoek van de gereedschapsdrager	°	155	155	155	152
Hefcilinder heffen/neerlaten	s	8/6	6/5	6/5	6,5/5
Uitschuifcilinder uitschuiven/inschuiven	s	8/7	8/7	6/7	6/7
Kiepcilinder uitkiepen/inkiepen	s	4/4	3/3	3,5/3	3,5/3
Inhoud tanks	Eenheid				
Brandstoftank	l	100	100	100	180
DEF-tank	l	9,5	9,5	9,5	12
Hydrauliektank	l	100	100	100	100
Hydraulische installatie (geheel)	l	170	170	170	190
Geluidsemisies*	Eenheid				
Gemeten waarde	dB(A)	105	105	105	104
Gegarandeerde waarde	dB(A)	106	106	106	106
Geluidsniveau bij het oor van de bestuurder	dB(A)	77	77	77	76
Trillingen**	Eenheid				
Totale trillingswaarde van de bovenste ledematen	-		< 2,5 m/s ² (< 8.2 feet/s ²)		
Maximale effectieve waarde van de gewogen versnelling voor het lichaam	-		< 0,5 m/s ² (< 1.64 feet/s ²)* 1,28 m/s ² (4.19 feet/s ²)*		

* Informatie: de meting vindt plaats overeenkomstig de vereisten van norm EN 1459 en richtlijn 2000/14/EG. Meetlocatie: geasfalteerde oppervlakken.

** Meetonzekerheid als aangegeven in ISO/TR 25398:2006. Instrueer resp. informeer gebruikers over de mogelijk gevaren van trillingen.

*** Op gelijke en vaste ondergrond bij dienovereenkomstige rijstijl.

**** Gebruik bij de winning van oppervlaktedelfstoffen onder zware gebruiksomstandigheden.

Technische gegevens

Bedrijfs- en vermogensgegevens	Eenheid	KT507	KT557	KT429	KT559
Max. laadvermogen (LSP 500 mm)	kg	4.800	5.500	4.200	5.500
Max. stapelhoogte	mm	7.000	7.017	8.750	8.750
Laadvermogen bij max. stapelhoogte	kg	3.500	4.000	4.200	1.300/5.500**
Laadvermogen bij max. reikwijdte	kg	1.700	2.000	1.500	2.200
Stapelhoogte bij max. laadvermogen	mm	5.600	5.500	8.750	6.400/8.750**
Reikwijdte bij max. laadvermogen	mm	1.700	1.890	2.000	2.400
Max. bereik mm	mm	3.790	3.900	4.790	4.790
Draaicirkel banden	mm	4.240	4.240	4.415	4.350
Bedrijfs ­ gewicht	kg	8.600 - 9.600	9.500 - 10.500	9.000 - 10.500	10.500 - 11.500
Motor	Eenheid				
Fabrikant	–	Deutz	Deutz	Deutz	Deutz
Type/model	–	TCD 3.6/L4	TCD 4.1/L4	TTCD 3.6/L4	TCD 4.1/L4
Motorvermogen	kW/PK	100/136	115/156	100/136	115/156
Max. koppel	Nm	500	609	500	609
Cilinderinhoud	cm ³	3.621	4.038	3.621	4.038
Fase emissienorm	–	Fase IV	Fase IV	Fase IV	Fase IV
Uitlaatgas ­ nabehandeling	–	DOC + SCR	DOC + DPF + SCR	DOC + SCR	DOC + DPF + SCR
Kracht ­ overbrenging	Eenheid				
Rijaandrijving	–	ecospeed	ecospeedPRO	ecospeed	ecospeedPRO
Max. snelheid	km / u	40 (optie)	40	40 (optie)	40
Totale slingerhoek op de achteras	°	20	20	20	20
Differentieel ­ blokkering	–	100% in de vooras			
Bedrijfsrem	–	Met de voet bediende hydraulische door een oliebad lopende lamellenrem			
Parkeerrem	–	Elektrohydraulische lamellenrem			
Standaard wielen (AS-profiel)	–	460/70R24			
Werkhydraulica	Eenheid				
Werkingspomp	–	Axiale zuigerpomp met Load Sensing			
Max. debiet (pomp)	l/min	140 (standaard)/187 (optie)	187	140 (standaard)/187 (optie)	187
Max. druk	bar	260	260	215	260
Kinematiek	Eenheid				
Kieplast	m ³	1,2 - 3,0	1,2 - 4,0	1,2 - 3,0	1,2 - 4,0
Totale zwenkhoek van de gereedschapsdrager	°	152	152	152	152
Hefcilinder heffen/neerlaten	s	6,5/5	6,5/6	9,4/7,5	9,4/7,5
Uitschuifcilinder uitschuiven/inschuiven	s	6/7	6/6	7,1/8,3	7,1/8,3
Kiepcilinder uitkiepen/inkiepen	s	3,5/3	3,5/3	4,0/3,4	4/3,4
Inhoud tanks	Eenheid				
Brandstoftank	l	180	180	180	180
DEF-tank	l	12	12	12	12
Hydrauliektank	l	100	100	100	100
Hydraulische installatie (geheel)	l	190	190	190	190
Geluidsemissies*	Eenheid				
Gemeten waarde	dB(A)	104	105	104	105
Gegarandeerde waarde	dB(A)	106	106	106	106
Geluidsniveau bij het oor van de bestuurder	dB(A)	76	77	76	77
Trillingen***	Eenheid				
Totale trillingswaarde van de bovenste ledematen	–	< 2,5 m/s ² (< 8.2 feet/s ²)			
Maximale effectieve waarde van de gewogen versnelling voor het lichaam	–	< 0,5 m/s ² (< 1.64 feet/s ²)**** 1,28 m/s ² (4.19 feet/s ²)*****			

* Informatie: De meting vindt plaats overeenkomstig de vereisten van norm EN 1459 en richtlijn 2000/14/EG. Meetlocatie: geasfalteerde oppervlakken.
** Met hydraulische niveaucompensatie.

*** Meetonzekerheid als aangegeven in ISO/TR 25398:2006. Instrueer resp. informeer gebruikers over de mogelijk gevaren van trillingen.
**** Op gelijke en vaste ondergrond bij dienovereenkomstige rijstijl.
***** Gebruik bij de winning van oppervlaktedelstoffen onder zware gebruiksomstandigheden.

Afmetingen

Verreiker tot 9 m stapelhoogte							
Afmetingen	Eenheid	KT276	KT306	KT356	KT307	KT357	KT407
A Totale lengte ^{1, 2, 3}	mm	4.400	4.580	4.580	4.880	4.880	4.880
B Totale lengte met bak ⁴	mm	5.000	5.300	5.300	5.600	5.600	5.600
C Totale breedte zonder bak ⁵	mm	1.960	2.285	2.285	2.285	2.285	2.285
D Spoor voor/achter ⁶	mm	1.660	1.880	1.880	1.880	1.880	1.880
E Totale hoogte ⁷	mm	1.980	2.310	2.310	2.310	2.310	2.310
F Cabinebreedte	mm	825	990	990	990	990	990
G Wielbasis midden	mm	2.650	2.850	2.850	2.850	2.850	2.850
H Bodemvrijheid ⁷ onder as en aandrijving, doorwaadbare diepte	mm	300	415	415	415	415	415
I Afstand midden achterwiel tot achterkant ^{1, 2, 3}	mm	730	630	630	830	830	830
J Achterste aanloophoek (hellingshoek) ⁸	°	76	60	60	60	60	60
K Inkiephoek ⁴	°	45/45	49	49	49	49	49
L Uitkiephoek ⁴	°	22/40	41	41	41	41	41
M Max. hoogte palletvork ⁷	mm	M1 ingeschoven	4.070	4.070	4.520	4.520	4.520
M2 uitgeschoven		5.970	5.970	6.820	6.820	6.820	
N Max. uitstorthoogte ⁷	mm	N1 ingeschoven	3.580	3.580	4.030	4.030	4.030
N2 uitgeschoven		5.480	5.480	6.330	6.330	6.330	
O Stortbreedte uitgeschoven	mm	680	270	270	110	110	110
P Tele-uitschuiflengte	mm	P1 ingeschoven	4.420	4.670	4.670	5.255	5.255
P2 uitgeschoven		6.260	6.570	6.570	7.820	7.820	
Q Totale hoogte met zwaailichten	mm	2.210	2.540	2.540	2.540	2.540	2.540
R Totale hoogte telescooparm opgeborgen in frame ⁷	mm	1.415	1.600	1.600	1.600	1.600	1.600
S Afstand midden voorwiel tot voorzijde laadbak	mm	1.840	1.820	1.820	1.920	1.920	1.920
T Afstand midden voorwiel - opgeborgen snelwissel ­ frame	mm	1.030	1.100	1.100	1.200	1.200	1.200
U Scharnierpunt ⁷	mm	U1 ingeschoven	4.240	4.585	4.585	5.035	5.035
U2 uitgeschoven		6.080	6.485	6.485	7.335	7.335	
V Transportstand met aanbouwdeel	mm	175	250	250	250	250	250
– Draaicirkel buitenkant wielen	mm	3.670	3.840	3.840	3.840	3.840	3.840
– Draaicirkel buitenkant bak	mm	4.500	4.900	4.900	5.000	5.000	5.000
– Instaphoogte ⁷ cabinebodem	mm	360	720	720	720	720	720

¹ met Hitch-koppeling + 70 mm (KT276); + 320 mm (KT306,KT356, KT307, KT357, KT447, KT507, KT557); + 154 mm (KT559)

² met in hoogte verstelbare aanhangerkoppeling + 320 mm (KT306,KT356, KT307, KT357, KT447, KT507, KT557)

³ met vaste aanhangerkoppeling + 200 mm (KT306,KT356, KT307, KT357, KT447, KT507, KT557)

⁴ met bak

⁵ afhankelijk van de wielen, met ingeklapte spiegels

⁶ - 60 mm bij 460/70-24 (KT306, KT356, KT307, KT357); + 20 mm bij 500/70R24; + 40 mm bij 440/70R28; + 60 mm bij 17.5-25 (KT447, KT557, KT507, KT559)

⁷ machinematens kunnen al naar gelang de wielen variëren

⁸ met Hitch-aanhangerkoppeling 51° (KT276); 32° (KT306, KT356, KT307, KT357)

Afmetingen

Verreiker tot 9 m stapelhoogte			KT447	KT507	KT557	KT429	KT559
Afmetingen	Eenheid						
A	Totale lengte ^{1,2,3}	mm	4.985	4.985	4.985	5.600 - 5.890	5.600 - 5.890
B	Totale lengte met bak ⁴	mm	tot 6.160	tot 6.160	tot 6.160	tot 6.690	tot 6.690
C	Totale breedte zonder bak ⁵	mm	2.500	2.500	2.500	2.500	2.500
D	Spoor voor/achter ⁶	mm	1.995 - 2.065	1.995 - 2.065	1.995 - 2.065	1.995 - 2.065	1.995 - 2.065
E	Totale hoogte ⁷	mm	2.570	2.570	2.570	2.570	2.570
F	Cabinebreedte	mm	990	990	990	990	990
G	Wielbasis midden	mm	2.950	2.950	2.950	3.150	3.150
H	Bodemvrijheid ⁷ onder as en aandrijving, doorwaadbare diepte	mm	418	418	418	418	412
I	Afstand midden achterwiel tot achterkant ^{1,2,3}	mm	950 - 1.100	950 - 1.100	950 - 1.100	1.140	1.140
J	Achterste aanloophoek (hellingshoek) ⁸	°	35	35	35	46	32
K	Inkiephoek ⁴	°	45	45	45	45	45
L	Uitkiephoek ⁴	°	41	41	41	41	41
M	Max. hoogte palletvork ⁷	M1 ingeschoven M2 uitgeschoven	mm	4.518 6.835	4.518 6.835	4.518 6.835	5.545 8.498
N	Max. uitstorthoogte ⁷	N1 ingeschoven N2 uitgeschoven	mm	3.865 6.183	3.865 6.183	3.865 6.183	5.015 7.997
O	Stortbreedte	uitgeschoven	mm	495	495	495	63
P	Tele-uitschuiflengte	P1 ingeschoven P2 uitgeschoven	mm	5.287 7.604	5.287 7.604	5.287 7.604	6.277 9.243
Q	Totale hoogte met zwaailichten		mm	2.740	2.740	2.740	2.740
R	Totale hoogte telescooparm opgeborgen in frame ⁷		mm	1.761	1.761	1.761	1.935
S	Afstand midden voorwiel tot voorzijde laadbak		mm	max. 2.260	max. 2.260	max. 2.260	max. 2.400
T	Afstand midden voorwiel - opgeborgen snelwisselframe		mm	753	753	753	1.310
U	Scharnierpunt ⁷	U1 ingeschoven U2 uitgeschoven	mm	5.092 7.409	5.092 7.409	5.092 7.409	6.116 9.083
V	Transportstand met aanbouwdeel		mm	250	250	250	250
-	Draaicirkel buitenkant wielen		mm	4.240	4.240	4.240	4.415
-	Draaicirkel buitenkant bak		mm	5.265	5.265	5.265	5.650
-	Instaphoogte ⁷ cabinebodem		mm	975	975	975	975

¹ met Hitch-koppeling + 70 mm (KT276); + 320 mm (KT306,KT356, KT307, KT357, KT447, KT507, KT557); + 154 mm (KT559)

² met in hoogte verstelbare aanhangerkoppeling + 320 mm (KT306,KT356, KT307, KT357, KT447, KT507, KT557)

³ met vaste aanhangerkoppeling + 200 mm (KT306,KT356, KT307, KT357, KT447, KT507, KT557)

⁴ met bak

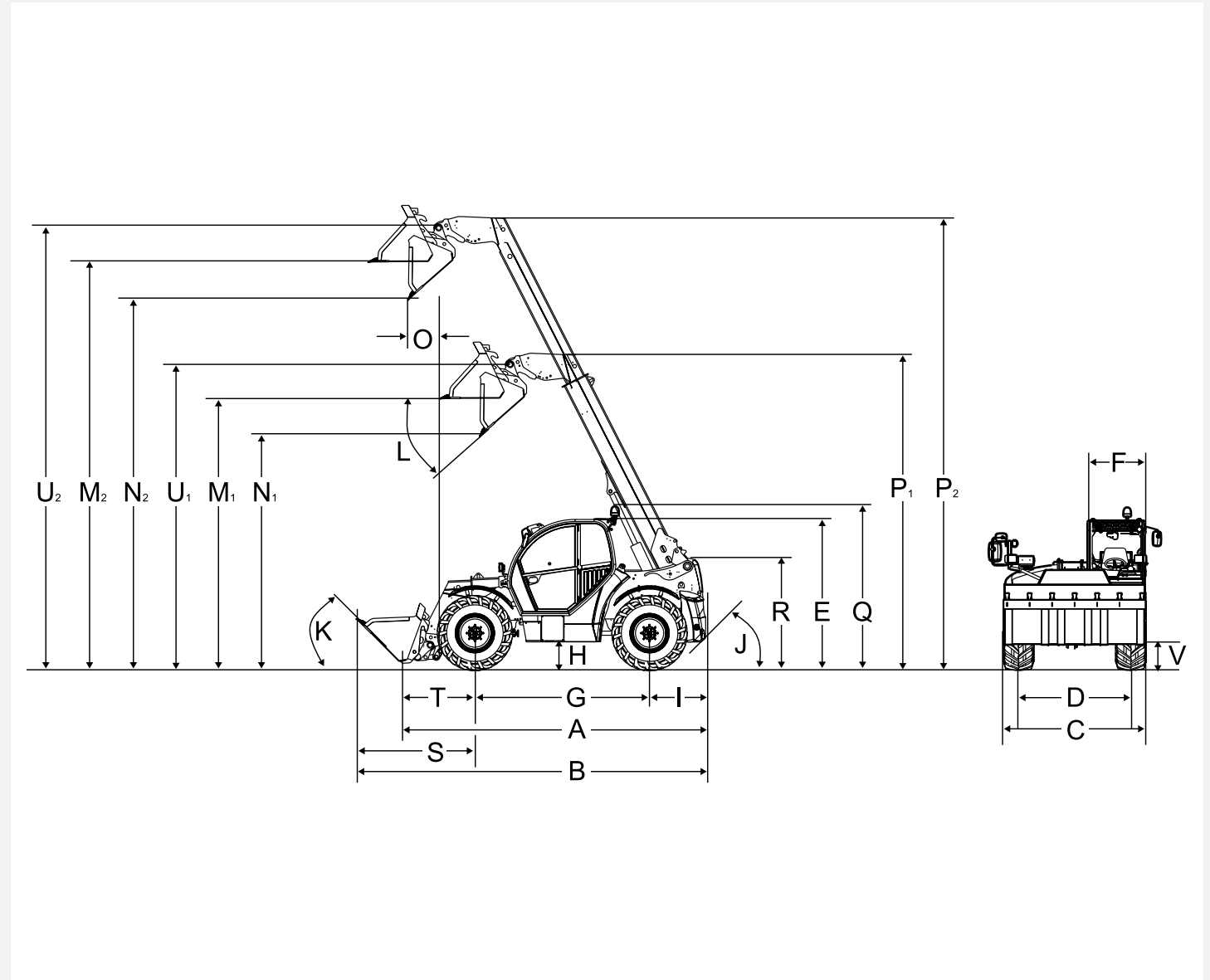
⁵ afhankelijk van de wielen, met ingeklapte spiegels

⁶ - 60 mm bij 460/70-24 (KT306, KT356, KT307, KT357); + 20 mm bij 500/70R24; + 40 mm bij 440/70R28; + 60 mm bij 17.5-25 (KT447, KT557, KT507, KT559)

⁷ machinematens kunnen al naar gelang de wielen variëren

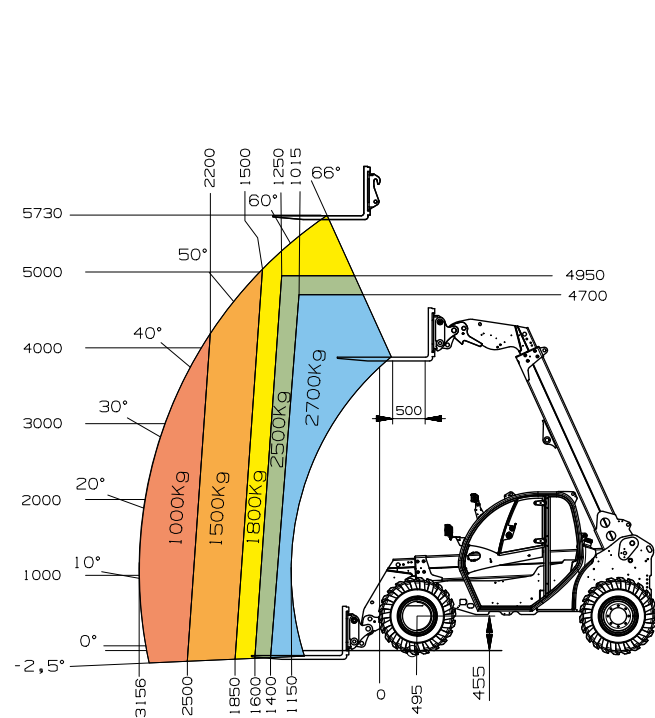
⁸ met Hitch-aanhangerkoppeling 51° (KT276); 32° (KT306, KT356, KT307, KT357)

Afmetingen

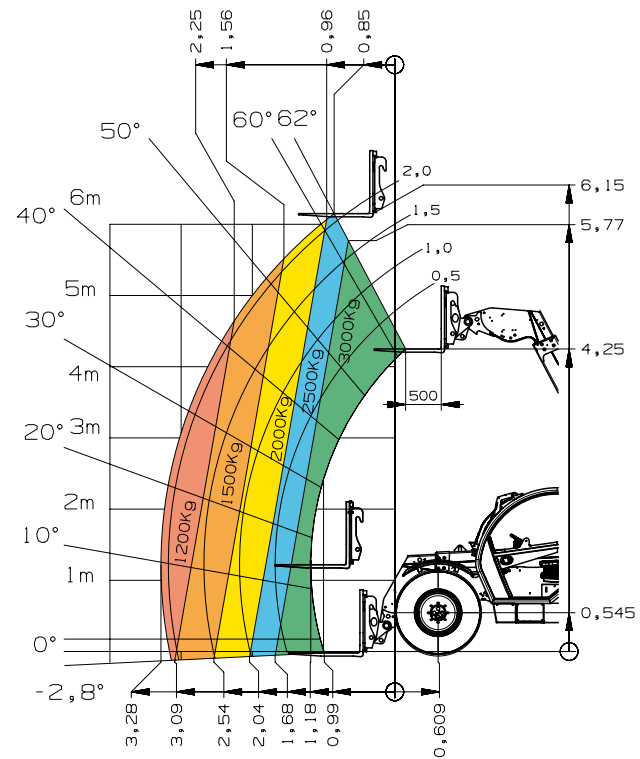


Draaglastdiagram

KT276 Draaglastdiagram (met LSP 500 mm)

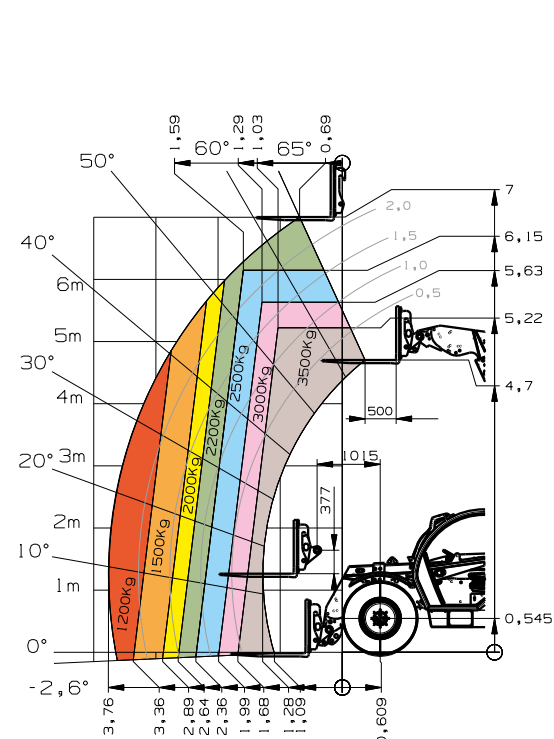


KT306 Draaglastdiagram (met LSP 500 mm)

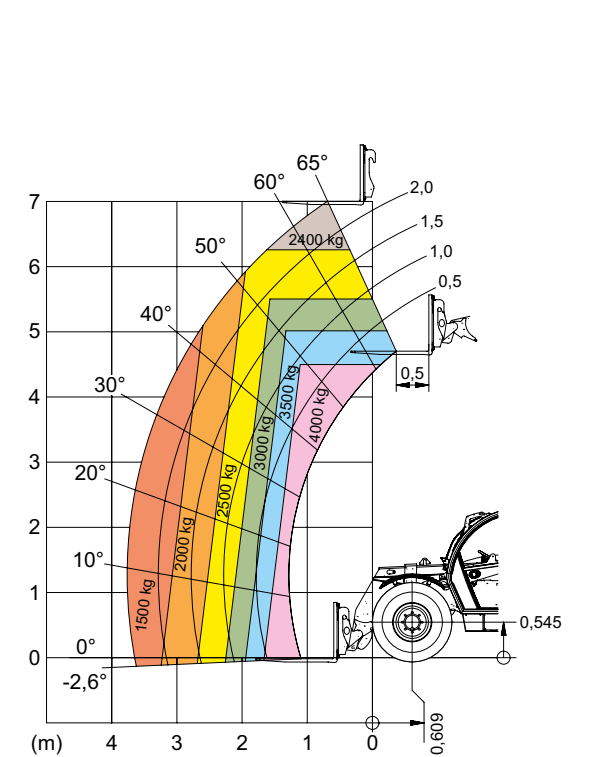


Draaglastdiagram

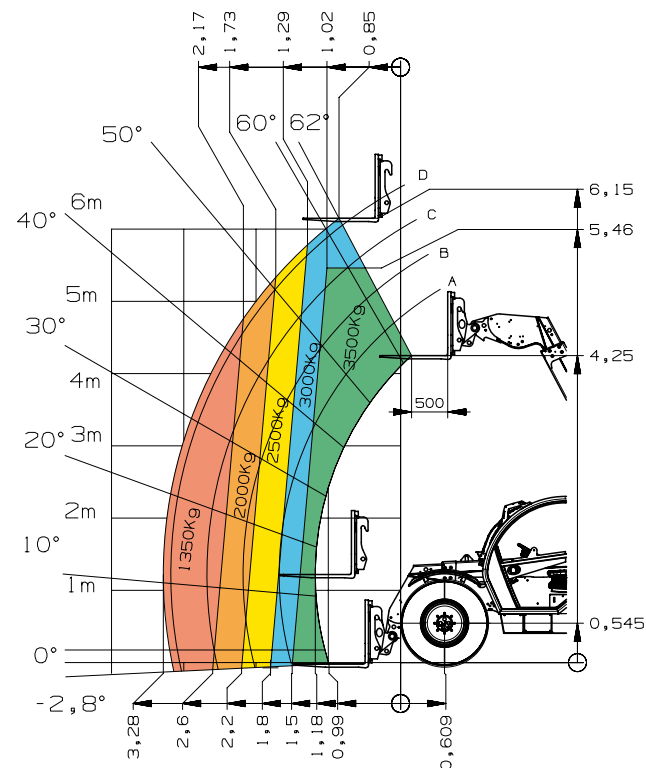
KT357 Draaglastdiagram (met LSP 500 mm)



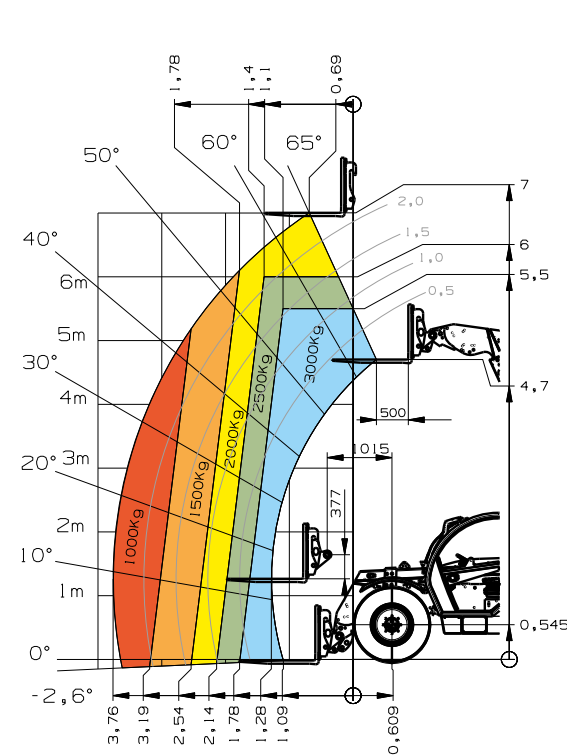
KT407 Draaglastdiagram (met LSP 500 mm)



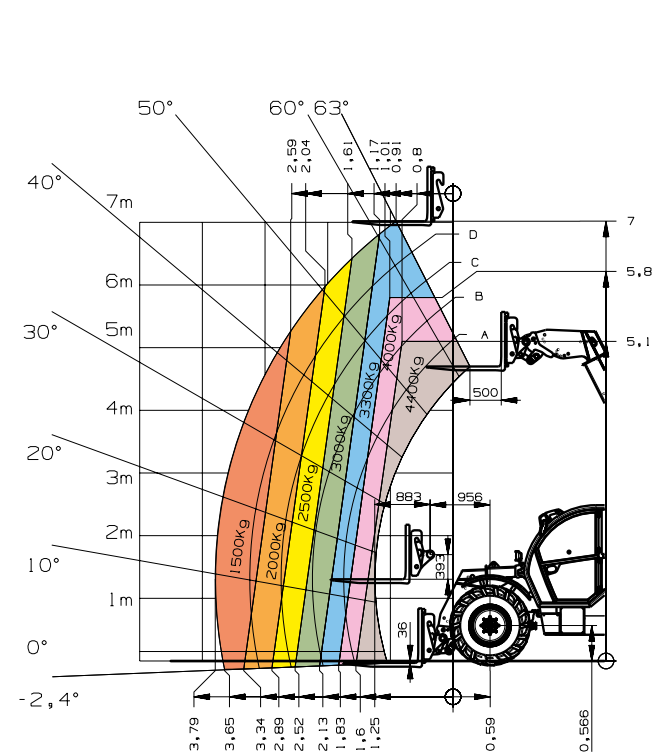
KT356 Draaglastdiagram (met LSP 500 mm)



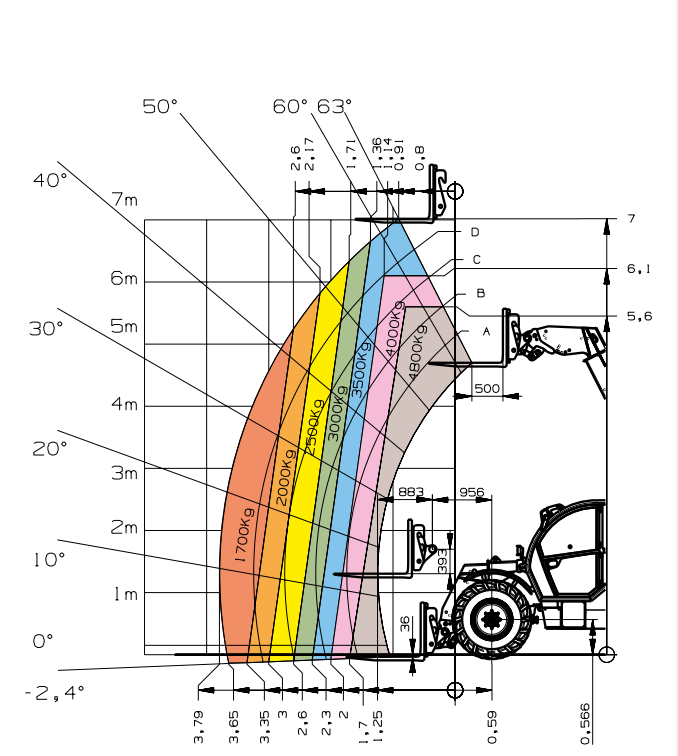
KT307 Draaglastdiagram (met LSP 500 mm)



KT447 Draaglastdiagram (met LSP 500 mm)

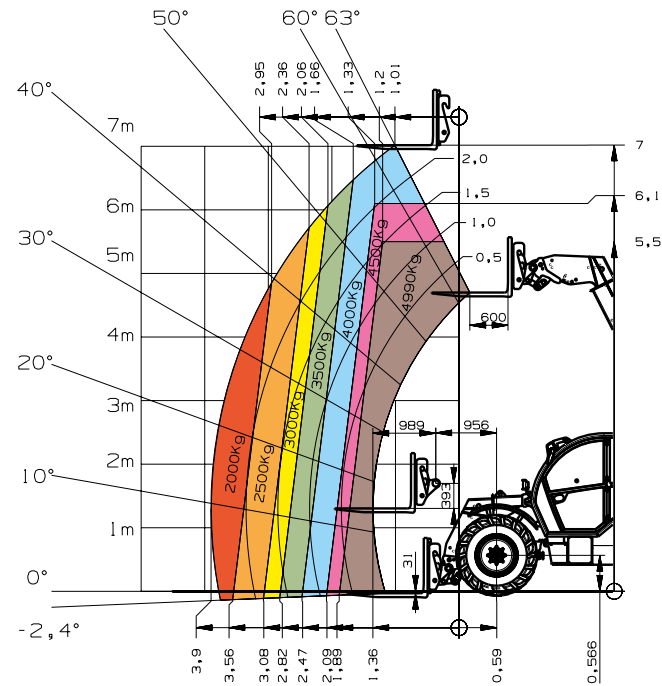


KT507 Draaglastdiagram (met LSP 500 mm)



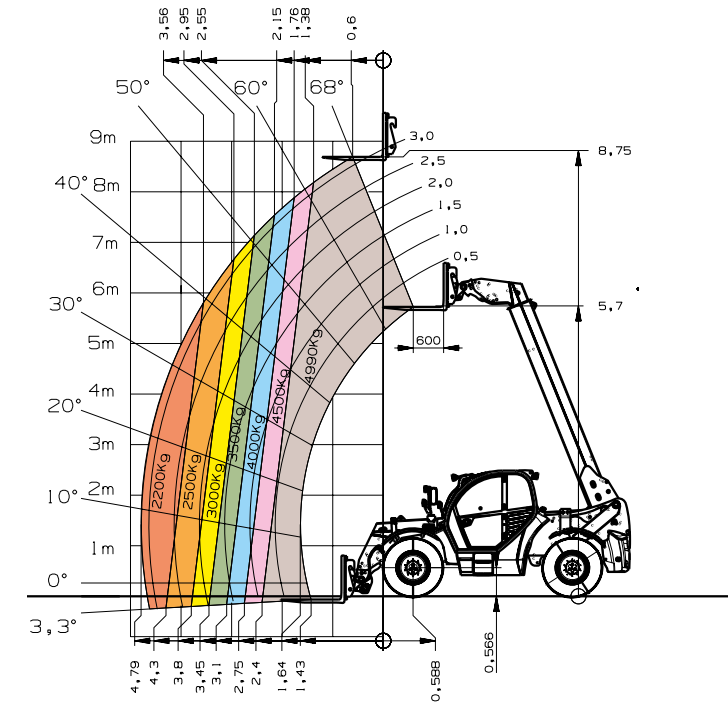
Draaglastdiagram

KT557 Draaglastdiagram (met LSP 600 mm)

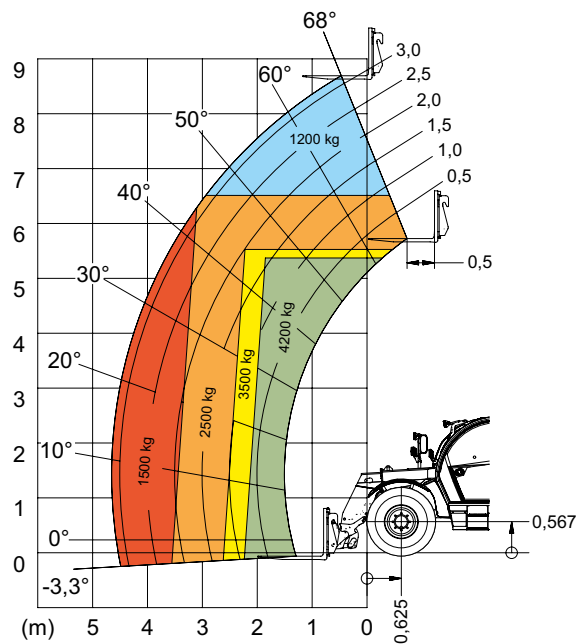


Draaglastdiagram

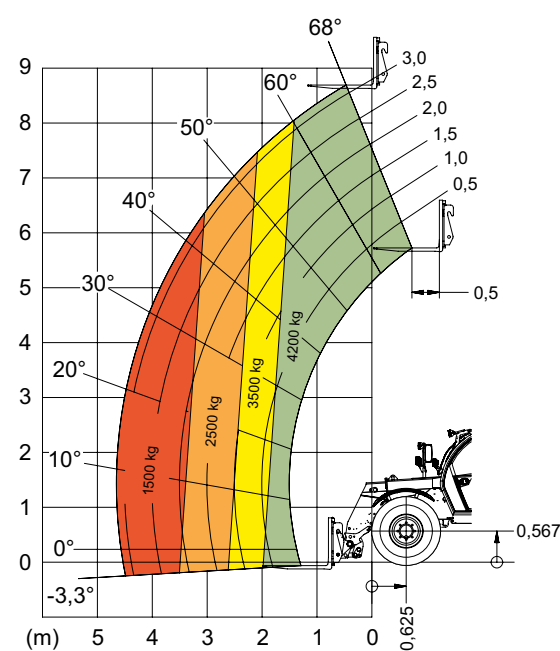
KT559 Draaglastdiagram (met LSP 600 mm)
met hydraulische niveauecompensatie en met pendelasvergrendeling



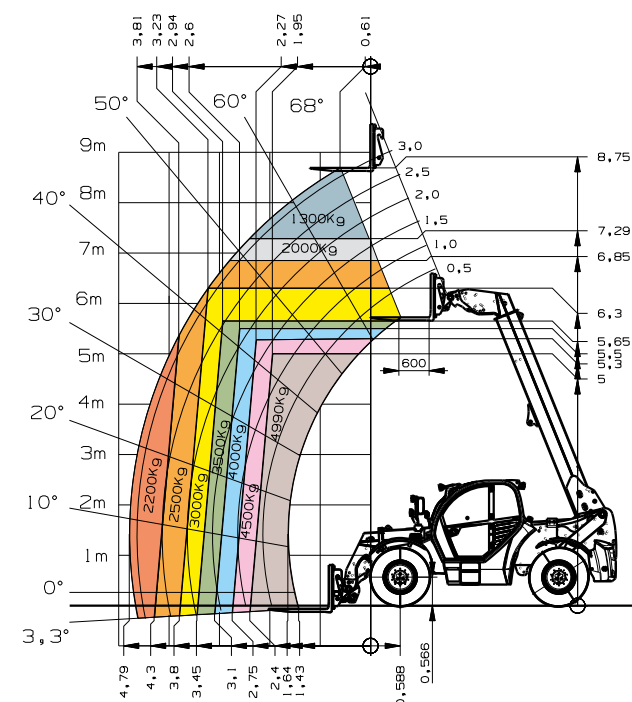
KT429 Draaglastdiagram (met LSP 500 mm)
zonder pendelasvergrendeling



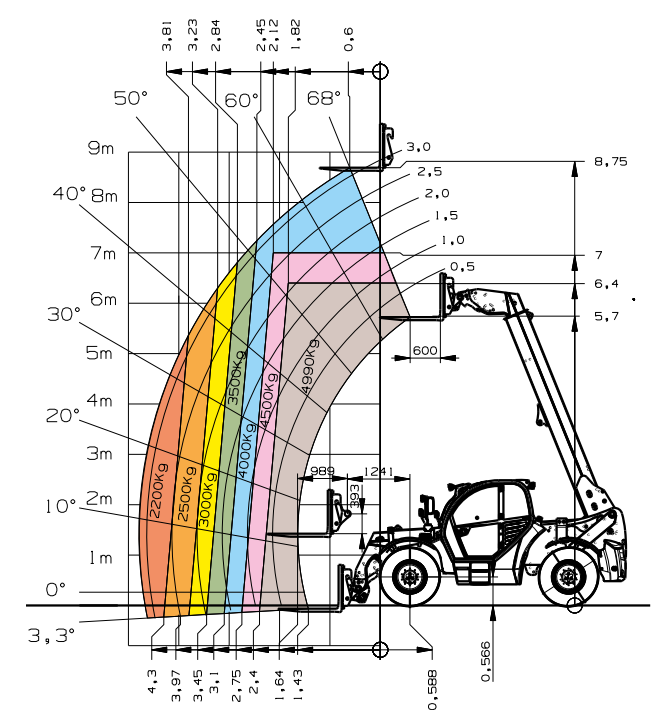
KT429 Draaglastdiagram (met LSP 500 mm)
met pendelasvergrendeling



KT559 Draaglastdiagram (met LSP 600 mm)
zonder hydraulische niveauecompensatie
en zonder pendelasvergrendeling



KT559 Draaglastdiagram (met LSP 600 mm)
met pendelasvergrendeling





Wielladers

Kiepbelasting: 1.000 - 6.100 kg



Telescoopwielladers

Kiepbelasting: 2.500 - 3.500 kg



Verreikers

Laadvermogen: 2.700 - 5.500 kg

Service die mag worden gezien

Concentreer u op uw dagelijkse werkzaamheden – met ons omvangrijke aanbod aan diensten zorgen wij voor de rest.
Wij staan voor u klaar wanneer u ons nodig hebt: competent, snel en wanneer nodig ook ter plaatse.



Reparaties & onderhoud



Academy



Telematic



Verzekeringen



Reserveonderdelen



Financiering



KA.EMEA.10268.V02.NL